

REVOILÀ LE MADISON

paroles de
YVELINE

musique de
Christian CROSLAND

T°di madison



COUPLETS



1° Nos - tal - gie sur la pla - tin' Où des chan - sons bleues s'é - gra - tign'nt
2° La bat - trie mets ta sour - din' L'ac - cor - dé - on toi tu t'a - lign's



Comm' au temps des an - nées foll's Quand les fill's jou - aient les ba - by doll
Dans un' am - bianc' qui s'en - vol' Pour u - ne jeu - ness' un peu fri - vol'



Le ry - thme bien ba - lan - cé En - flam - mait nos coeurs qui dan - saient
Pas ques - tion de ré - sis - ter Si vous vou - lez vous a - mu - ser



Sur un air plus qu'en - traî - nant On s'a - mu - sait comm' des en - fants.
Al - lez y c'est le mo - ment De re - trou - ver tous vos vingt ans.

REFRAIN



RE - VOI - LÀ LE MA - DI - SON A - vec son ac - cent qui é - tonn'



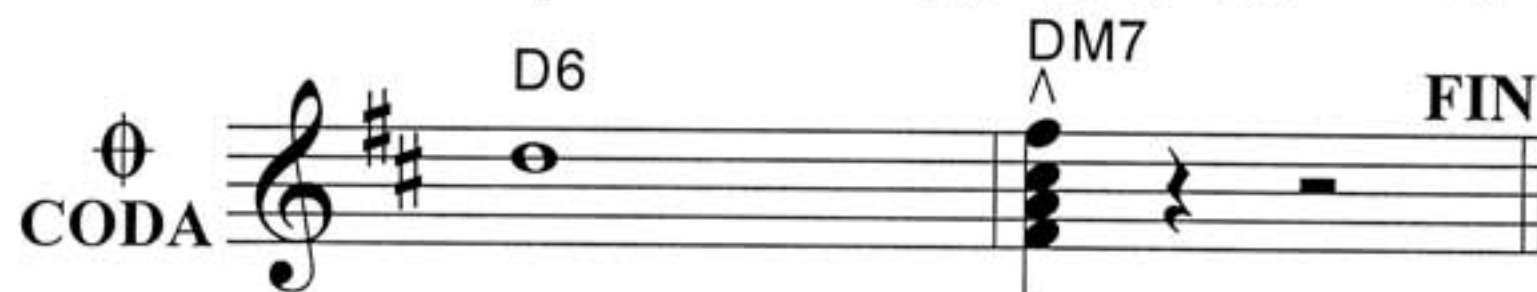
Ceux qui font dans le ré - tro On va ou - bli - er le dis - co



En a - vant le sa - xo - phon' Fais nous d'la mu - siqu' qui fris - sonn'



N'aie pas peur mets le tem - po On va fê - ter ce re - nou - veau.



veau.